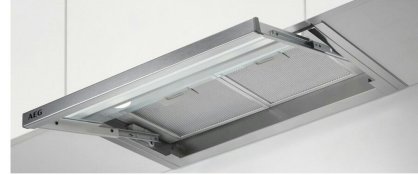


AEG DPE4641M

Fabrikant: AEG
Model: DPE4641M
Beschikbaarheid: 1-3 werkdagen

€359,00
Excl BTW: €296,69



Vlakschermafzuigkap met druktoetsbediening, 3 standen, capaciteit 600 m³/u, geluidsniveau 68 dB(A), 2 afwasbaar aluminium vetfilters en LED-verlichting.

Product eigenschappen:

Fysieke kenmerken	
Energielabel	C
EAN	7332543656653
Gewicht	0.00 kg
Afmeting (HxBxD)	33.90cm x 60.00cm x 29.80cm

Specificaties:

Beknopte specificaties	
Type	Vlakscherm
Afzuigcapaciteit	600 m3/uur
Geluidsniveau	Normaal - 68 dB
Breedte	41 t/m 60 cm
Met motor	Ja
Algemeen	
Bediening via app	Nee
Type afzuigkap	Vlakscherm afzuigkap
Eigenschappen	
Aantal filters	2
Materiaal vetfilter	Aluminium
Comfort	
Anti-Fingerprint	Ja
Communicatie met kookplaat	Nee
Dimbare verlichting	Nee
Vetfilter uitwasbaar	Ja
Bediening	
Smart bediening	Nee
Soort bedieningselementen	Druktoetsen
Aansluiting	
Aansluitspanning	220-240 V
Aansluitstekker meegeleverd	Ja
Frequentie	50 Hz Hz
Aansluitwaarde	250+5 W
Lengte aansluitsnoer	166 cm

Technisch	
Aantal motoren	1
Motorloos	Met motor
Totaal vermogen van de motoren	250 W
Design	
Basiskleur	Roestvrijstaal
Commerciële kleurnaam	RVS
Specificaties	
Aantal lampen	2
Afzuigcapaciteit luchtafvoer	600 m3/uur
Aantal vermogensstanden	3
Lamptype	LED
Efficiëntie en duurzaamheid	
Verlichtingsefficiëntieklasse	A
Vetfilterefficiëntieklasse	D
Verlichtingsefficiëntie	44 lumen per W
Vetfilteringsefficiëntie	65.1 %
Prestaties en verbruik	
Energieverbruik per jaar	86.5 kWh
Geluid recirculatie intensiefstand	73 dB
Geluidsniveau op hoogste stand	68 dB
Geluidsniveau op stand 1	49 dB
Geluidsniveau	68 dB
Maten en gewicht	
Maximale luchtafvoer diameter	150 mm
Minimale luchtafvoer diameter	150 mm
Minimale montagehoogte gaskookplaat	500 mm

Maten en gewicht	
Minimale montagehoogte inductiekookplaat	500 mm
Breedte inclusief verpakking	685 mm
Commerciële breedte	60 cm
Diepte inclusief verpakking	470 mm
Hoogte inclusief verpakking	410 mm
Toebehoren	
Optionele accessoires	DPE4640M, KAF750

Garantie:

Garantieperiode: **(fabrieksgarantie)**
Servicecenter:

AE
EG

